

hız, yalıtım, görsellik!

*hepsi bir arada.
“turbo hızlı kapılar”*

tüm beklentilerinizi karşılar...



GOXU
— World Wide Open —

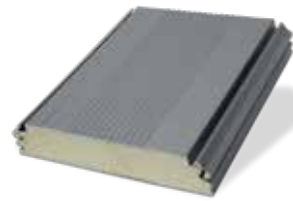
TURBOROLL

*hız ve
yalıtımda
son nokta!*



OTOMASYON

- Servo Motor
- PLC Kontrollü, Enkoderli Kontrol Panosu



PU Dolgulu Sandviç Panel

- 220 mm yükseklik
- 42 mm kalınlık
- 40 kg/m³ PU yoğunluğu

Tekerlek

- PU-Çelik



Bağlantı Contası

Panel Renk Seçenekleri

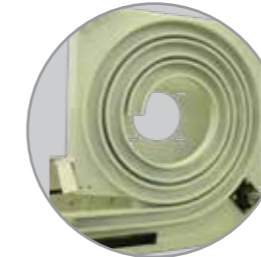
STANDART GRİ RAL 9006

BEYAZ RAL9016

OPSİYONEL

RAL Kataloğundaki tüm renkler.

(Fosforlu renkler hariç)



SARIM KUTUSU

- Spiral
- Eliptik
- Yatay (90°)

Tam Görüş Paneli

- 185 mm yükseklik
- 1,5 mm alüminyum çerçeve
- Çift cidarlı Pleksiglas



Alt Panel

- 1,5 mm ekstrüzyon alüminyum panel
- 136 mm yükseklik

Alt Conta

- PVC



TURBO HIZLI KAPILAR

- Yalıtım, enerji tasarrufu, sızdırmazlık, verimlilik, rüzgara karşı dayanım ve çevresel özellikleri olan kapılardır
- Yüksek hız ve yüksek tempolu çalışma gerektiren işletmeler için uygun bir çözümdür.
- Tahrik sistemi güvenli çalışmayı tesis etmek için enerji tasarrufu sağlayan hassas servo-sistem ile donatılmıştır.
- Alüminyum alaşımlı spiral ray sistemi yüksek hızlı açma-kapama işlemi için tasarlanmıştır.
- Kapının hareketli kısmı ısı köprüsü olmayan poliüretan dolgulu sandviç paneller, yüksek yalıtımlı contalar, menteşeler ve sessiz ve sorunsuz çalışan poliüretan tekerlere sahiptir.

Açılma Şekli: Radar veya kontrol panosu ile

Maksimum Ölçü: W. 9000x8000 mm

Hız: 0,8 - 2,0 m/s

Rüzgar hızına direnç: 115 km/h

Motor: Servo motor

Çalışma Gerilimi: 380 V / 220 V

Servis Ömrü: >500.000 tur

Emniyet Sistemi: Fotosel, Pnömatik

GOXU

— World Wide Open —



Tecrübe, Üretim, Kalite...

Made in
Türkiye



Sürekli Müşteri Memnuniyeti

Sürekli Kalite



EN 13241-1:2003



Bilgi için



BRS050-TR_TURBO_HIZLI_KAPILAR_REV02